

頭ジラミ治療報告書

なぎさ保育園園長殿

提出日 年 月 日

組 児童名

頭シラミのシャンプーの実施日(3日おき)

1回目	月	日	()
2回目	月	日	()
3回目	月	日	()
4回目	月	日	()
5回目	月	日	()

※頭ジラミの駆除には、3～4回の駆除用シャンプーをして、すきくして卵を取り除いてください。シャンプーを実施後、卵が見受けられなくなりましたら、通院してください。医師が確認して、頭髪に卵が見受けられない場合に駆除完了とさせていただきます。

受診日 年 月 日

病院名

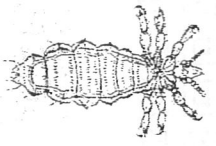
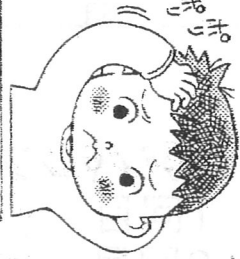
保護者名

印

ほげんニユース

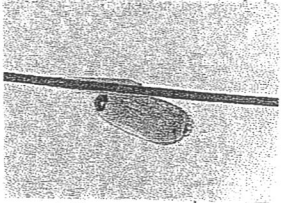
知っていますか？ アタマジラミ

ここ数年、幼稚園や保育園、小学校でアタマジラミが発生しています。アタマジラミはチジラミなどは違い、不潔・清潔とはまったく関係なく感染します。子どもがアタマジラミに感染した場合はどうしたらいいのか、対処法などを紹介します。



アタマジラミ
約2.5～3mm

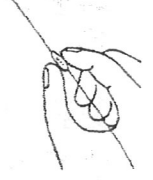
髪の毛についた
アタマジラミの卵
約1mm



アタマジラミの見つけ方

〈卵の場合〉

しっかりと髪の毛にくっついて
いるので、指でつまんで引っばっ
てもなかなか動きません。



〈ヘアークセプト(毛についた
皮膚の分泌物など)の場合〉

指でつまむと簡単に動いて取れ
ます。



※判断がつかない場合には髪の毛ごと切り取り、病院
や保健所などに持って行き、調べてもらいましょう。

アタマジラミが寄生している
かは髪の毛に産みつけられた卵
によって判断するのが簡単な方
法です。卵はだ円形で、つやが
あり少し透けた乳白色(ただし、
古くなったぬけ殻は薄い茶色)
をしています。ふけなど皮膚の
分泌物と似ていて、見間違っ
とがあります。

駆除の方法

駆除剤としては、市販のヌミスリン® パワダー
と、ヌミスリン® シャンプーがあります。

ヌミスリン® パワダーの場合

- ①ヌミスリン® パワダーは頭髪に振りかけ、髪にもみこみヘアークセプトなどで覆い、そのまま1時間おき、洗い流します。
- ②その後、普段使っているシャンプーでよく洗い直します。

※これを、3日ごとに3～4回くりかえします。ただし、殺卵効果はないので、すきくして丁寧にすいたり、卵のついていない髪の毛を1本ずつはさみで切り取り取り除きます。

ヌミスリン® シャンプーの場合

- ①頭髪をぬらし、ヌミスリン® シャンプーで洗います。5分間は洗い流さないでそのままおきます。
- ②その後、丁寧に洗った後に普段使っているシャンプーでよく洗い流します。

※パワダーと同様に3日ごとに3～4回くりかえします。また殺卵効果はないので、すきくして丁寧にこかし、卵を取り除きます。

薬剤を使う時は使用方法・用量を守りましょう。

子どもがアタマジラミ症になった場合、家族にもうつる可能性があります。家族全員で駆除しましょう。

また、くしやブラシ、タオル、梳かパー、シーツなどを共用しないように注意します。くしやブラシなどは、よく洗い、ドライヤーの熱風で乾燥させたり、60℃以上の湯に5分以上つけたたりします。枕カバー、シーツなどは、洗濯をして熱風の乾燥機で乾かすか、アイロンをかけましょう。



注意

アタマジラミ予防のためにも、時々子どもの頭髪をチェックしましょう。



どうして感染するの？



アタマジラミは頭の髪の毛に寄生する昆虫で、成虫は体長2～4mmくらいの大ささです。成虫、幼虫や雌雄に関係なく吸血します。成虫は卵を髪の毛に産みつけ、大きさは0.5mmくらいです。

知って対応!! アタマジラミ

- ▶アタマジラミは、清潔・不潔とは関係なく、だれでも寄生される可能性があります。犯人さがしをしたり、差別やいじめにつながらないように注意しましょう。
- ▶アタマジラミは季節を問わず発生します。
- ▶髪を手で触ってもアタマジラミはうつりません。また、床などに落ちたアタマジラミが足からはい上がり、髪についた卵に寄生するということはありません。
- ▶アタマジラミは飛んだり、はねたりはしません。



子どもたちは頭や体を寄せ合っていて、お絵描きをしたり、本を読んだりして遊びます。そうした時に、頭と頭が触れあうことでうつります。また、保育園などで集団で園簿をする時や、帽子やタオル、フロッシーなどの貸し借りなどによってうつることがあります。